


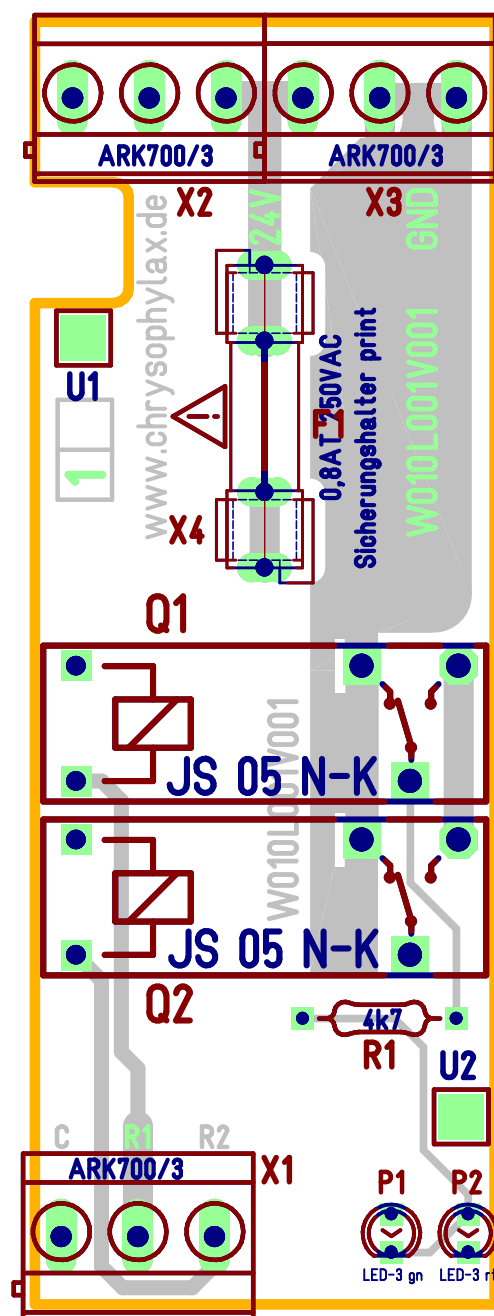
Dargestellte Ebenen

- Global**
- Leiterplattenkontur
 - Dokumentation
 - Bohrungen
- Oberseite**
- Kupfer
 - Lötstop
 - Positionsdruck
 - Bauteilwerte
 - Frontfolie

Unterseite

- Kupfer
- Lötstop
- Positionsdruck
- Bauteilwerte

wutz Am Deutscherherrenberg 33 35578 Wetzlar Alle Rechte vorbehalten!	Telefon: auf Anfrage e-mail: mail@wutz.info Fax: +49-3222-1168698
Komponente: W010 Z001V001 Aufbau-Dokument: W010 L001V001 Hauptdokument: W010 Z001V001 Vorgänger: HUT2C-Innenl.	Aufbauart: Leiterplatte Darstellungsart: Leiterplattenansicht Variante: <alle> Status: Dokumentationsrelease
Projekt: AmbiMar DHB33 Komponente: Rolladen-Polwender in HUT2C Änderung: Prototypen THT	<div style="display: flex; align-items: center;">  </div>
Ersteller: JWie Datum: 26.03.13	Format: A4 M: 2:1 Restriktion: Creative Commons 3.0 - BY-NC-SA



Dargestellte Ebenen

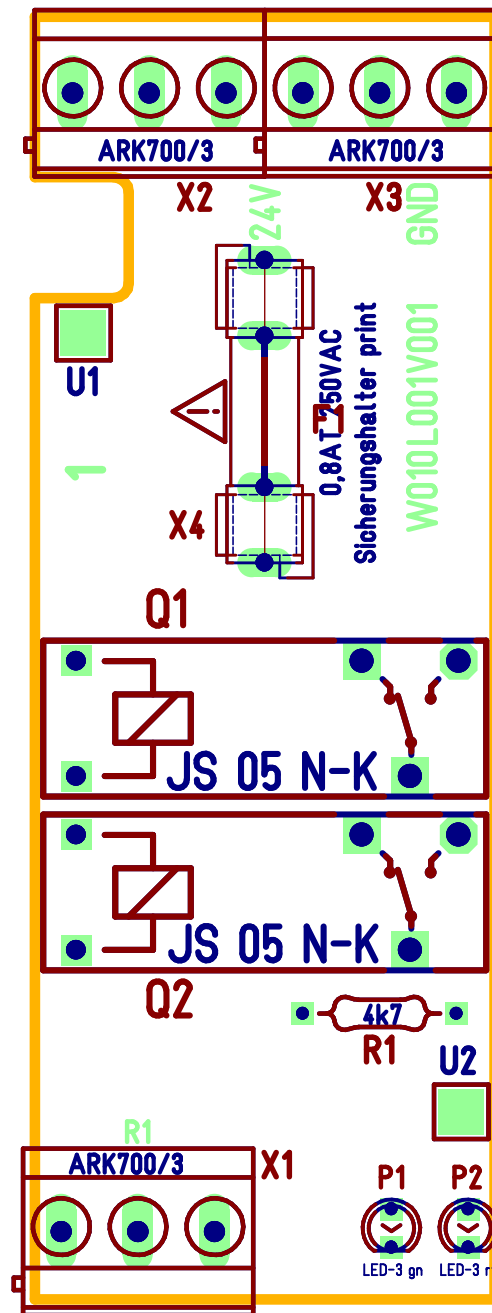
- Global**
- Leiterplattenkontur
 - Dokumentation
 - Bohrungen
- Oberseite**
- Kupfer
 - Lötstop
 - Positionsdruck
 - Bauteilwerte
- Frontfolie

Unterseite

- Kupfer
- Lötstop
- Positionsdruck
- Bauteilwerte

W010L001V001
W010L001V001

wutz Am Deutscherherrenberg 33 35578 Wetzlar Alle Rechte vorbehalten!	Telefon: auf Anfrage e-mail: mail@wutz.info Fax: +49-3222-1168698
Komponente: W010 Z001V001 Aufbau-Dokument: W010L001V001 Hauptdokument: W010 Z001V001 Vorgänger: HUT2C-Innenl.	Aufbauart: Leiterplatte Darstellungsart: Leiterplattenansicht Variante: <alle> Status: Dokumentationsrelease
Projekt: AmbiMar DHB33 Komponente: Rolladen-Polwender in HUT2C Änderung: Prototypen THT	<div> </div>
Ersteller: JWie Datum: 26.03.13	Format: A4 M: 2:1 Restriktion: Creative Commons 3.0 - BY-NC-SA



Dargestellte Ebenen

- Global**
- Leiterplattenkontur
 - Dokumentation
 - Bohrungen
- Oberseite**
- Kupfer
 - Lötstop
 - Positionsdruck
 - Bauteilwerte
- Frontfolie


Unterseite

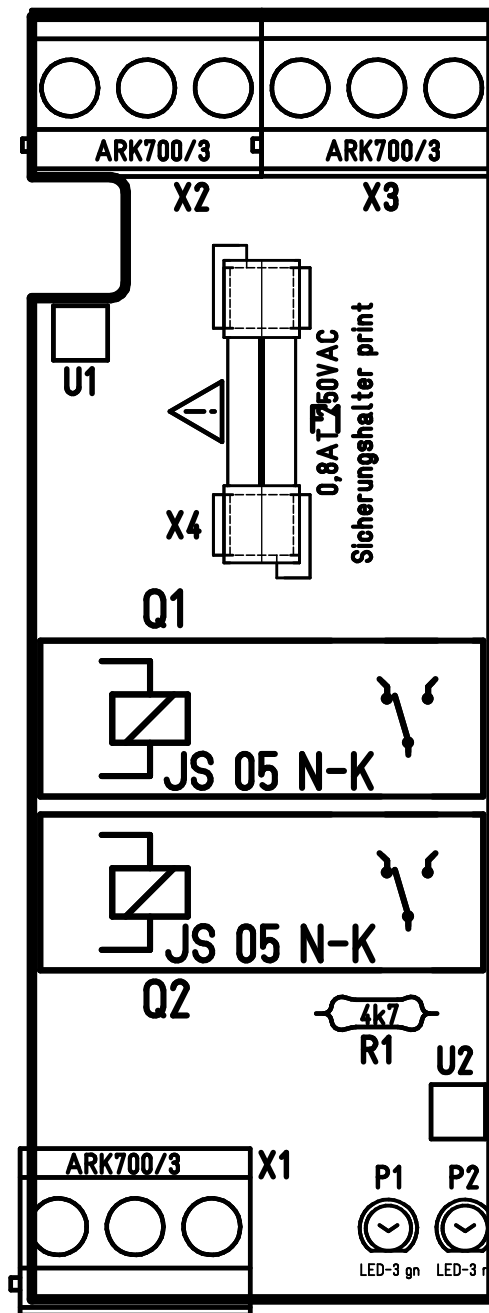
- Kupfer
- Lötstop
- Positionsdruck
- Bauteilwerte

W010L001V001

wutz Am Deuschherrenberg 33 35578 Wetzlar Alle Rechte vorbehalten!	Telefon: auf Anfrage e-mail: mail@wutz.info Fax: +49-3222-1168698
Komponente: W010 Z001V001 Aufbau-Dokument: W010 L001V001 Hauptdokument: W010 Z001V001 Vorgänger: HUT2C-Innenl.	Aufbauart: Leiterplatte Darstellungsart: Leiterplattenansicht Variante: <alle> Status: Dokumentationsrelease
Projekt: AmbiMar DHB33 Komponente: Rolladen-Polwender in HUT2C Änderung: Prototypen THT	
Ersteller: JWie Datum: 26.03.13	Format: A4 M: 2:1 Restriktion: Creative Commons 3.0 - BY-NC-SA



wutz Am Deutschherrenberg 33 35578 Wetzlar Alle Rechte vorbehalten!		Telefon: auf Anfrage e-mail: mail@wutz.info Fax: +49-3222-1168698	
Komponente: W010 Z001V001 Aufbau-Dokument: W010 L001V001 Hauptdokument: W010 Z001V001 Vorgänger: HUT2C-Innenl.		Aufbauart: Leiterplatte Darstellungsart: Leiterplattenansicht Variante: <alle> Status: Dokumentationsrelease	
Projekt: AmbiMar DHB33 Komponente: Rolladen-Polwender in HUT2C Änderung: Prototypen THT			
Ersteller: JWie Datum: 26.03.13		Format: A4 Restriktion: M: 2:1 Creative Commons 3.0 – BY-NC-SA	



Dargestellte Ebenen

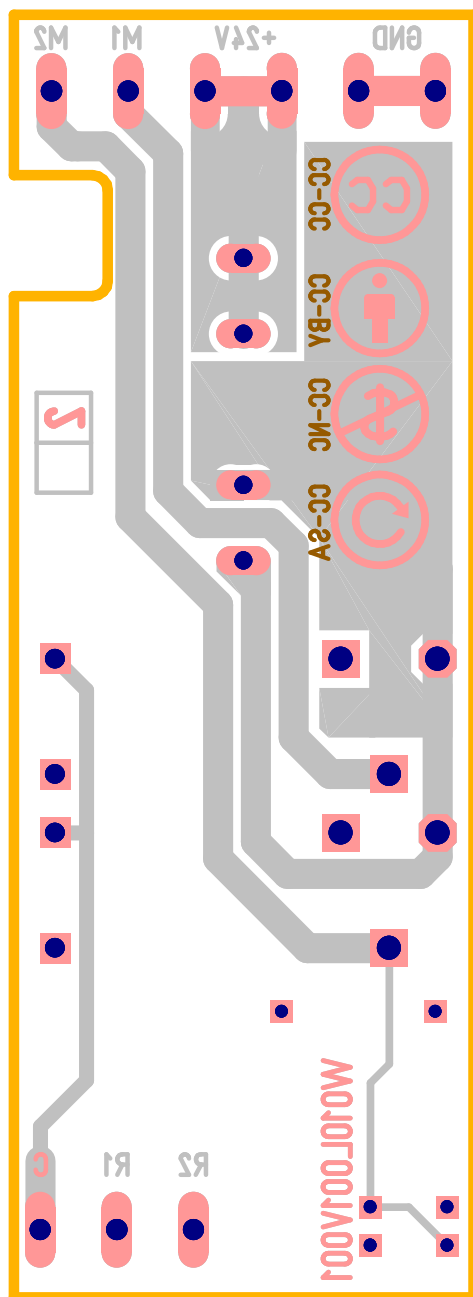
- ■ **Global**
 → ■ Leiterplattenkontur
 → ■ Dokumentation
 Bohrungen
Oberseite
 Kupfer
 Lötstop
 → ■ Positionsdruck
 → ■ Bauteilwerte
 Frontfolie

Unterseite

Kupfer
 Lötstop
 Positionsdruck
 Bauteilwerte

W010.L001.V001

wutz Am Deutscherherrenberg 33 35578 Wetzlar Alle Rechte vorbehalten!	Telefon: auf Anfrage e-mail: mail@wutz.info Fax: +49-3222-1168698
Komponente: W010.Z001.V001 Aufbau-Dokument: W010.L001.V001 Hauptdokument: W010.Z001.V001 Vorgänger: HUT2C-Innenl.	Aufbauart: Leiterplatte Darstellungsart: Leiterplattenansicht Variante: <alle> Status: Dokumentationsrelease
Projekt: AmbiMar DHB33 Komponente: Rolladen-Polwender in HUT2C Änderung: Prototypen THT	
Ersteller: JWie Datum: 26.03.13	Format: A4 M: 2:1 Restriktion: Creative Commons 3.0 - BY-NC-SA



Dargestellte Ebenen

- Global**
- ■ Leiterplattenkontur
 - ■ Dokumentation
 - ■ Bohrungen

Oberseite


Kupfer
Lötstop
Positionsdruck
Bauteilwerte
Frontfolie

Unterseite

- ■ Kupfer
- ■ Lötstop
- ■ Positionsdruck
- ■ Bauteilwerte

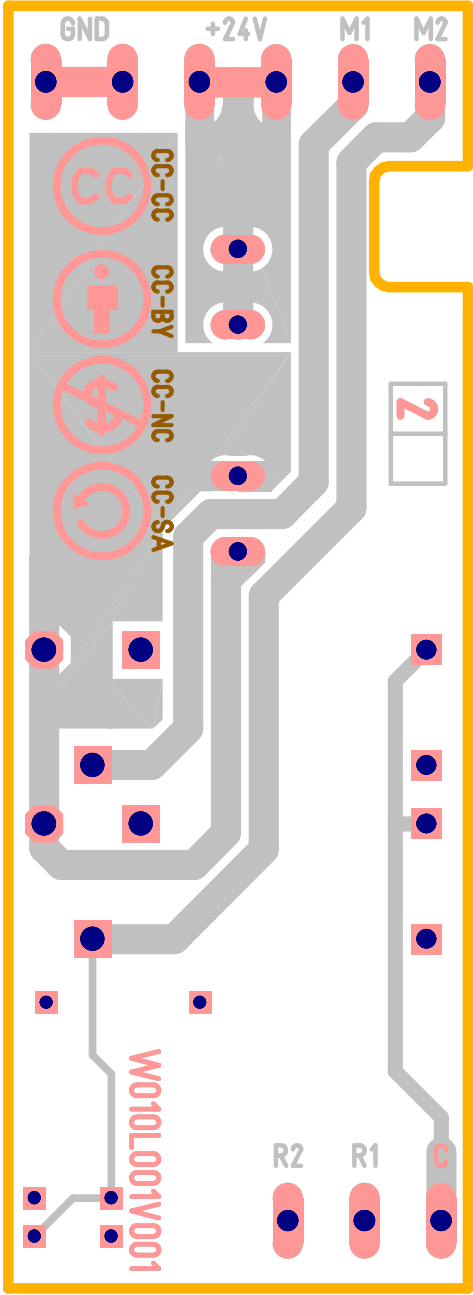
100V100J010W
100V100J010W

wutz Am Deutschherrenberg 33 35578 Wetzlar Alle Rechte vorbehalten!	Telefon: auf Anfrage e-mail: mail@wutz.info Fax: +49-3222-1168698
Komponente: W010 Z001V001 Aufbau-Dokument: W010 L001V001 Hauptdokument: W010 Z001V001 Vorgänger: HUT2C-Innenl.	Aufbauart: Leiterplatte Darstellungsart: Leiterplattenansicht Variante: <alle> Status: Dokumentationsrelease
Projekt: AmbiMar DHB33 Komponente: Rolladen-Polwender in HUT2C Änderung: Prototypen THT	<div> <div>CC</div> <div>BY</div> <div>NC</div> <div>SA</div> </div>
Ersteller: JWie Datum: 26.03.13	Format: A4 M: 2:1 Restriktion: Creative Commons 3.0 - BY-NC-SA

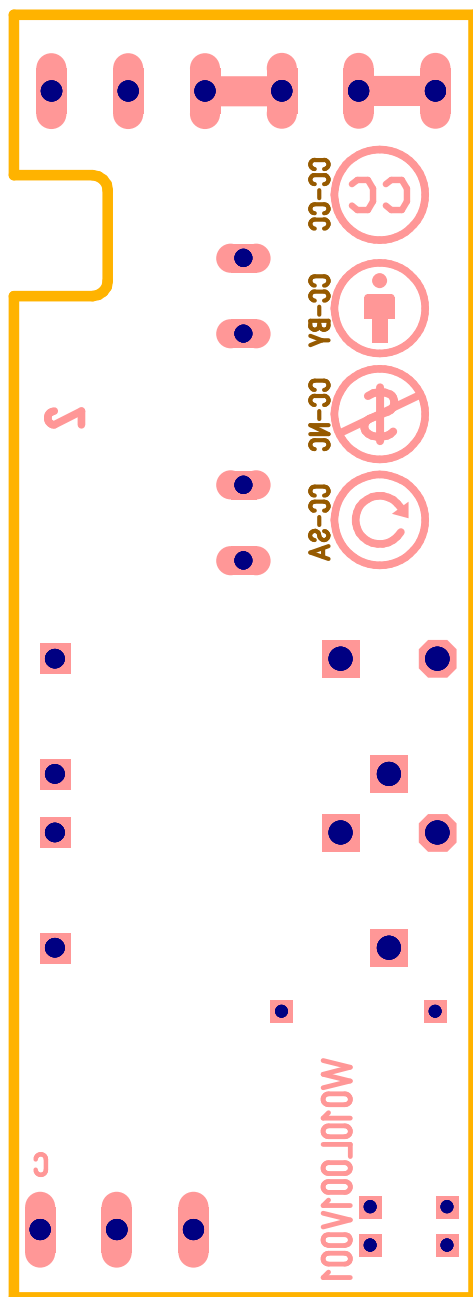
Datum:	26.03.13	Erstellt:	Wie	Restriktion:	A4 M: 2:1 Creative Commons 3.0 - BY-NC-SA
Änderung:	Prototypen THT	Komponente:	Rolladen-Polwender in HUTSC		
Projekt:	AmpMär DHB33	Vorgänger:	HUTSC-Innenl.	Status:	Dokumentationsreleases
		Hauptdokument:	W010 Z001V001	Variante:	<alle>
		Auflös-Dokument:	W010 L001V001	Darstellungsort:	Leiterplattensicht
		Komponente:	W010 Z001V001	Aufbauort:	Leiterplatte
wutz Am Deutschpferenberg 33 35578 Wetzlar Alle Rechte vorbehalten!		Fax:	+49-3222-1188888	e-mail:	mail@wutz.info
		Telefon:	auf Anfrage		

Dargestellte Ebenen

- Global**
- Leiterplattenkontur
 - Dokumentation
 - Bohrungen
- Obereite**
- Kupfer
 - Lötstop
 - Positiondruck
 - Bauteilwerte
 - Frontfolie
- Untereite**
- Kupfer
 - Lötstop
 - Positiondruck
 - Bauteilwerte



W010L001V001
W010L001V001



Dargestellte Ebenen

Global

- ■ Leiterplattenkontur
- ■ Dokumentation
- ■ Bohrungen


Oberseite

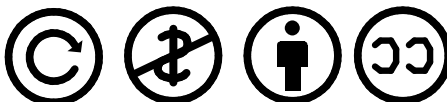
Kupfer
Lötstop
Positionsdruck
Bauteilwerte
Frontfolie

Unterseite

- ■ Lötstop
- ■ Positionsdruck
- ■ Bauteilwerte

100V100100W

wutz Am Deutschherrenberg 33 35578 Wetzlar <small>Alle Rechte vorbehalten!</small>	Telefon: auf Anfrage e-mail: mail@wutz.info Fax: +49-3222-1168698
Komponente: W010 Z001V001 Aufbau-Dokument: W010 L001V001 Hauptdokument: W010 Z001V001 Vorgänger: HUT2C-Innenl.	Aufbauart: Leiterplatte Darstellungsart: Leiterplattenansicht Variante: <alle> Status: Dokumentationsrelease
Projekt: AmbiMar DHB33 Komponente: Rolladen-Polwender in HUT2C Änderung: Prototypen THT	
Ersteller: JWie Datum: 26.03.13	Format: A4 M: 2:1 Restriktion: Creative Commons 3.0 - BY-NC-SA

Datum:	26.03.13	Ersteller:	Wie	Restriktion:	Creative Commons 3.0 - BY-NC-SA	Format:	A4	M: 2:1			
Änderung:	Prototypen THT	Komponente:	Rollen-Polwender in HUTSC	Projekt:	Ampimar DHB33						
Vorgänger:	HUTSC-Innenl.	Hauptdokument:	W010.2001V001	Aufbau-Dokument:	W010.001V001	Status:	Dokumentationsentwurf	Darstellung:	Leiterplattensicht	Aufbau:	Leiterplatte
Alle Rechte vorbehalten!									wutz Am Deutschhennenberg 33 35578 Wetzlar		
									Telefon: e-mail: Fax:		
									auf Anfrage mail@wutzintfo +49-3222-1188888		

W0101001V001

Dargestellte Ebenen

Unterseite

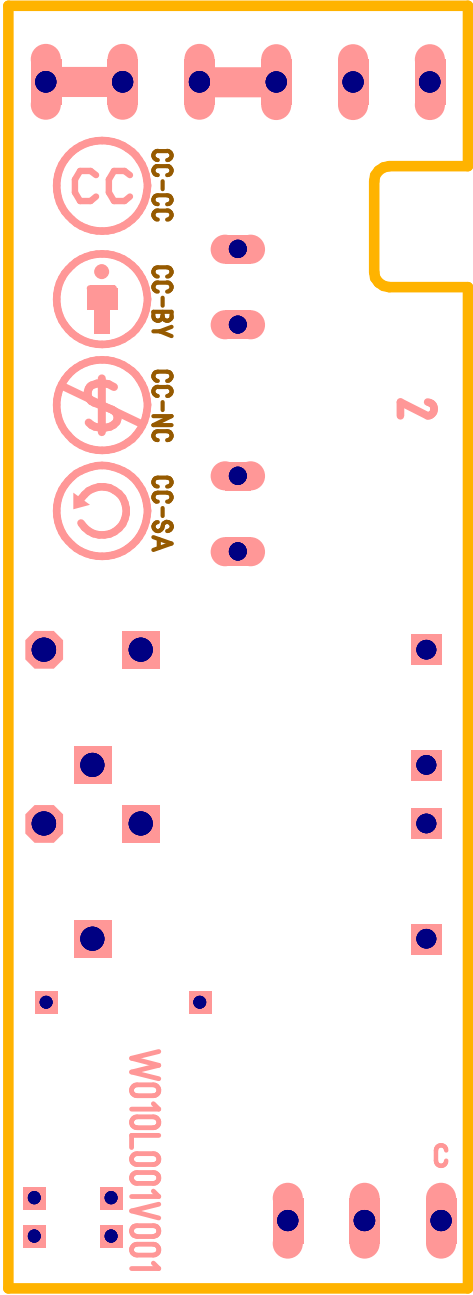
- Barteilwerte
- Positiondruck
- Löstop
- Kupfer

Obseite

- Frontfolie
- Barteilwerte
- Positiondruck
- Löstop
- Kupfer

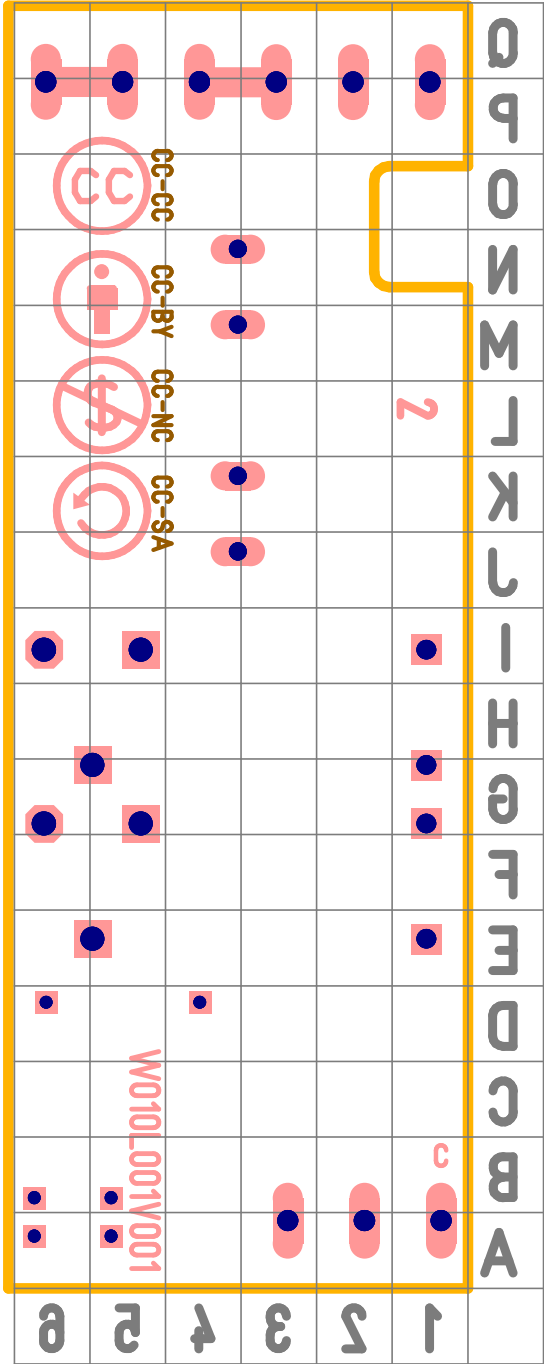
Global

- Bohrungen
- Dokumentation
- Leiterplattenkontur



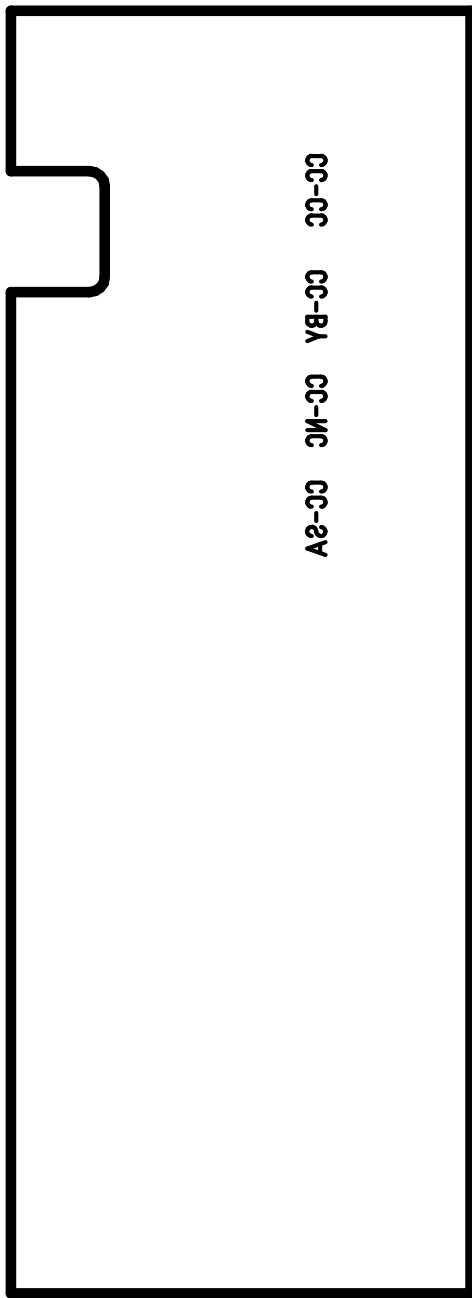
Datum:	26.03.13	Erstellt:	Wie	Restriktion:	A4	Format:	M: 2:1
Änderung:	Prototypen THT	Komponente:	Rollen-Polwender in HUTSC	Projekt:	Ampimar DHB33	Status:	Dokumentationsfreigabe
Vorgänger:	HUTSC-Innenl.	Hauptdokument:	W010-2001V001	Aufbau-Dokument:	W010-2001V001	Varianten:	<alle>
Komponente:	W010-2001V001	Aufbau-Dokument:	W010-2001V001	Darstellungszart:	Leiterplattensicht	Aufbauart:	Leiterplatte
Alle Rechte vorbehalten!	35278 Wetzlar	Am Deutscherndeb 33	wutz	Fax:	+49-3222-1188888	e-mail:	mail@wutzinfo
				Telefon:			auf Anfrage

W0101001V001



Dargestellte Ebenen

- Global**
- Leiterplattentechnik
 - Dokumentation
 - Bohrungen
- Operative**
- Kupfer
 - Lötstop
 - Positiondruck
 - Barteilwerte
 - Frontfolie
- Unterseite**
- Kupfer
 - Lötstop
 - Positiondruck
 - Barteilwerte



A2-33 3M-33 Y8-33 33-33

Dargestellte Ebenen

- ■ Global
- ■ Leiterplattenkontur
- ■ Dokumentation

Bohrungen

Oberseite


Kupfer
Lötstop
Positionsdruck
Bauteilwerte
Frontfolie


Unterseite

Kupfer
Lötstop

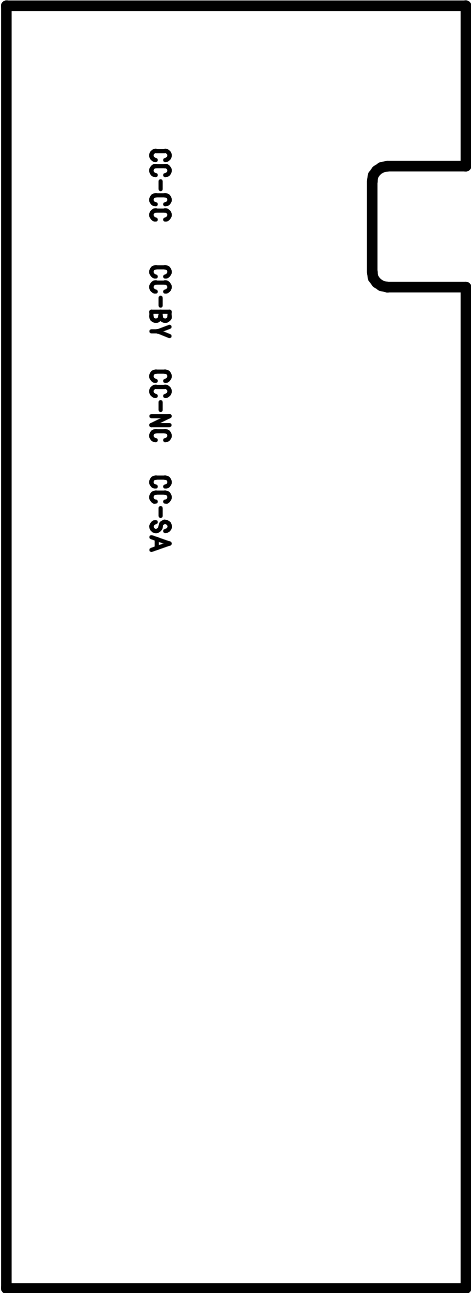
- ■ Positionsdruck
- ■ Bauteilwerte

100V100J010W

wutz Am Deutschherrenberg 33 35578 Wetzlar <small>Alle Rechte vorbehalten!</small>	Telefon: auf Anfrage e-mail: mail@wutz.info Fax: +49-3222-1168698
Komponente: W010 Z001V001 Aufbau-Dokument: W010 L001V001 Hauptdokument: W010 Z001V001 Vorgänger: HUT2C-Innenl.	Aufbauart: Leiterplatte Darstellungsart: Leiterplattenansicht Variante: <alle> Status: Dokumentationsrelease
Projekt: AmbiMar DHB33 Komponente: Rolladen-Polwender in HUT2C Änderung: Prototypen THT	<div>  </div>
Ersteller: JWie Datum: 26.03.13	Format: A4 M: 2:1 Restriktion: Creative Commons 3.0 - BY-NC-SA

Datum:	26.03.13	Erstellt:	Wie	Restriktion:	Creative Commons 3.0 - BY-NC-SA
Änderung:	Prototypen THT	Komponente:	Rolladen-Polwender in HUTSC		
Projekt:	Ampimar DHB33	Status:	Dokumentationsentwurf	Variante:	<alle>
Vorgänger:	HUTSC-Innenl.	Darstellungsort:	Leiterplattenentwurf	Aufbauort:	Leiterplatte
Komponente:	Prototypen THT	Fax:	+49-3222-1188888	e-mail:	mail@wutzinto
Änderung:	Prototypen THT	Telefon:	auf Anfrage		

W0101001V001



CC-BY CC-NC CC-SA

Dargestellte Ebenen

- Global**
- Leiterplattenkontur
 - Dokumentation
 - Bohrungen
- Operseite**
- Kupfer
 - Lötstop
 - Positiondruck
 - Barteilwerte
 - Frontfolie
- Unterseite**
- Kupfer
 - Lötstop
 - Positiondruck
 - Barteilwerte



Dargestellte Ebenen

Global

Leiterplattenkontur

→ ■ Dokumentation

Bohrungen

Oberseite

Kupfer

Lötstop

Positionsdruck

Bauteilwerte

→ ■ Frontfolie

Unterseite

Kupfer

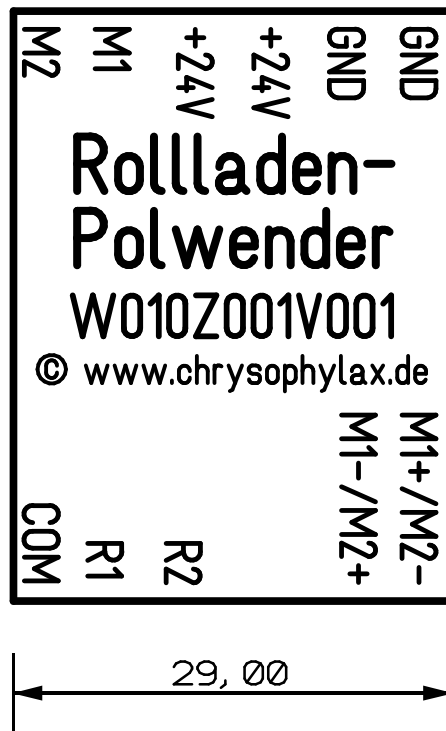
Lötstop

Positionsdruck

Bauteilwerte

wutz Am Deutscherherrenberg 33 35578 Wetzlar <small>Alle Rechte vorbehalten!</small>	Telefon: auf Anfrage e-mail: mail@wutz.info Fax: +49-3222-1168698
Aufbau-Dokument: W010L001V001 Hauptdokument: W010Z001V001 Vorgänger: HUT2C-Innenl.	Darstellungsart: Leiterplattenansicht Variante: <alle> Status: Dokumentationsrelease
Projekt: AmbiMar DHB33 Komponente: Rolladen-Polwender in HUT2C Änderung: Prototypen THT	
Ersteller: JWie Datum: 26.03.13	Format: A4 M: 2:1 Restriktion: Creative Commons 3.0 – BY-NC-SA





39,00

29,00

Dargestellte Ebenen

Global

Leiterplattenkontur

→ ■ Dokumentation

Bohrungen

Oberseite

Kupfer

Lötstop

Positionsdruck

Bauteilwerte

→ ■ Frontfolie

Unterseite

Kupfer

Lötstop

Positionsdruck

Bauteilwerte

wutz Am Deutschherrenberg 33 35578 Wetzlar <small>Alle Rechte vorbehalten!</small>	Telefon: auf Anfrage e-mail: mail@wutz.info Fax: +49-3222-1168698
Aufbau-Dokument: W010L001V001 Hauptdokument: W010Z001V001 Vorgänger: HUT2C-Innenl.	Darstellungsart: Leiterplattenansicht Variante: <alle> Status: Dokumentationsrelease
Projekt: AmbiMar DHB33 Komponente: Rolladen-Polwender in HUT2C Änderung: Prototypen THT	
Ersteller: JWie Datum: 26.03.13	Format: A4 Restriktion: M: 2:1 Creative Commons 3.0 - BY-NC-SA