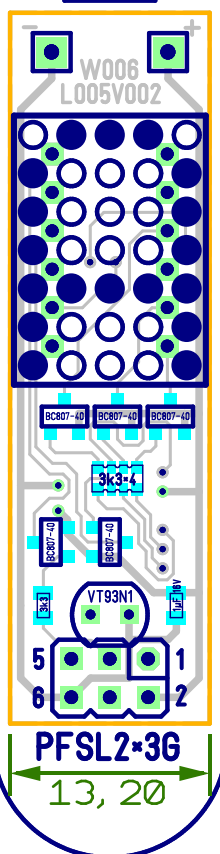


W006S005V004

TA07-11SEKWA

3.6V LI

PETling12



## Dargestellte Ebenen

- Global
- Leiterplattenkontur
- Dokumentation
- Bohrungen
- Oberseite
- Kupfer
- Lötstop
- Lötpaste
- Positionsdruck
- Bauteilwerte

## Unterseite

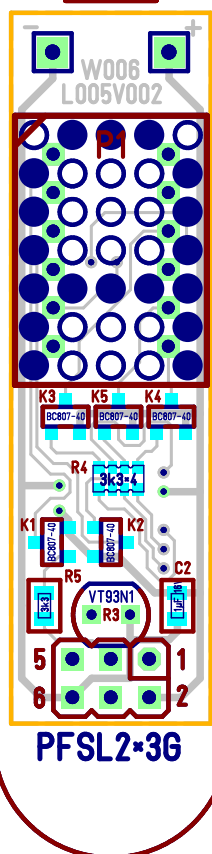
- Kupfer
- Lötstop
- Lötpaste
- Positionsdruck
- Bauteilwerte

W006L005V002  
W006L005V002  
W006L005V002

<b>wienstroth Elektronikentwicklung</b> <b>Am Deutscherherberg 33</b> <b>D-35578 Wetzlar</b> <small>Alle Rechte vorbehalten!</small>		Telefon: auf Nachfrage e-mail: jw@hw-entwickler.de Fax: 03222-1168698
Komponente: W006Z005V003 Aufbau-Dokument: W006L005V002 Hauptdokument: W006Z005V003 Vorgänger: W006Z005V002	Aufbauart: Leiterplatte Darstellungsart: Leiterplattenansicht Variante: Stromspar-Orange Status: Freigabe	
Projekt: Magnetbake Komponente: Geocaching Reaktivlicht auf AVR-Basis, 5x7 LED-DotMatrix Änderung: Reaktivlicht als RC-Glied		
Ersteller: J. Wienstroth Datum: 03.03.14	Format: A4 Restriktion: (c) 2014 www.hw-entwickler.de	M: 2:1

K7  
W006S005V004

TA07-11SEKWA



W006L005V002  
W006L005V002  
W006L005V002  
W006L005V002

## Dargestellte Ebenen

### Global

- Leiterplattenkontur
- Dokumentation
- Bohrungen

### Oberseite

- Kupfer
- Lötstop
- Lötpaste
- Positionsdruck
- Bauteilwerte

### Unterseite

- Kupfer
- Lötstop
- Lötpaste
- Positionsdruck
- Bauteilwerte

**wienstroth Elektronikentwicklung**  
**Am Deutscherberg 33**  
**D-35578 Wetzlar**  
Alle Rechte vorbehalten!

Telefon: auf Nachfrage  
e-mail: jw@hw-entwickler.de  
Fax: 03222-1168698

Komponente: W006Z005V003  
Aufbau-Dokument: W006L005V002  
Hauptdokument: W006Z005V003  
Vorgänger: W006Z005V002

Aufbauart: Leiterplatte  
Darstellungsart: Leiterplattenansicht  
Variante: Stromspar-Orange  
Status: Freigabe

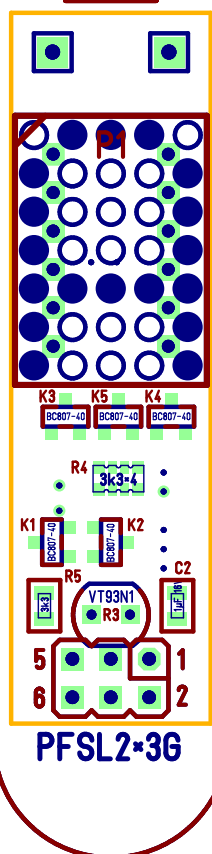
Projekt: Magnetbake  
Komponente: Geocaching Reaktivlicht auf AVR-Basis, 5x7 LED-DotMatrix  
Änderung: Reaktivlicht als RC-Glied

Ersteller: J. Wienstroth  
Datum: 03.03.14

Format: A4 M: 2:1  
Restriktion: (c) 2014 www.hw-entwickler.de

K7  
W006S005V004

TA07-11SEKWA



W006L005V002  
W006L005V002

W006L005V002

## Dargestellte Ebenen

### Global

- Leiterplattenkontur
- Dokumentation
- Bohrungen

### Oberseite

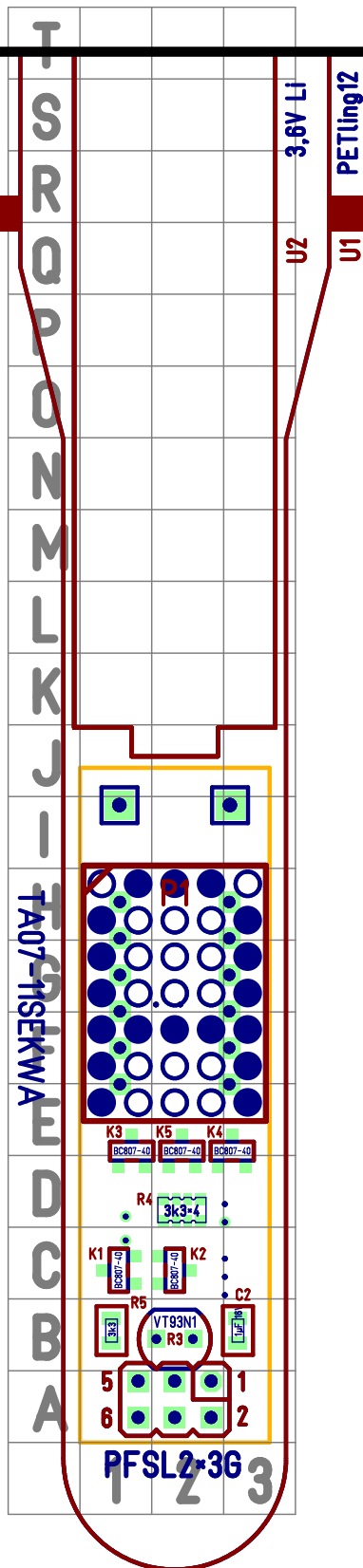
- Kupfer
- Lötstop
- Lötpaste
- Positionsdruck
- Bauteilwerte

### Unterseite

- Kupfer
- Lötstop
- Lötpaste
- Positionsdruck
- Bauteilwerte

<b>wienstroth Elektronikentwicklung</b> <b>Am Deutscherberg 33</b> <b>D-35578 Wetzlar</b> Alle Rechte vorbehalten!		Telefon: auf Nachfrage e-mail: jw@hw-entwickler.de Fax: 03222-1168698
<b>Komponente:</b> W006Z005V003 <b>Aufbau-Dokument:</b> W006L005V002 <b>Hauptdokument:</b> W006Z005V003 <b>Vorgänger:</b> W006Z005V002	<b>Aufbauart:</b> Leiterplatte <b>Darstellungsart:</b> Leiterplattenansicht <b>Variante:</b> Stromspar-Orange <b>Status:</b> Freigabe	
<b>Projekt:</b> Magnetbake <b>Komponente:</b> Geocaching Reaktivlicht auf AVR-Basis, 5x7 LED-DotMatrix <b>Änderung:</b> Reaktivlicht als RC-Glied		
<b>Ersteller:</b> J. Wienstroth <b>Datum:</b> 03.03.14	<b>Format:</b> A4 <b>Restriktion:</b> (c) 2014 www.hw-entwickler.de	<b>M:</b> 2:1

K7  
W006S005V004



## Dargestellte Ebenen

- Global**
- Leiterplattenkontur
  - Dokumentation
  - Bohrungen
- Oberseite**
- Kupfer
  - Lötstop
  - Lötpaste
  - Positionsdruck
  - Bauteilwerte

## Unterseite

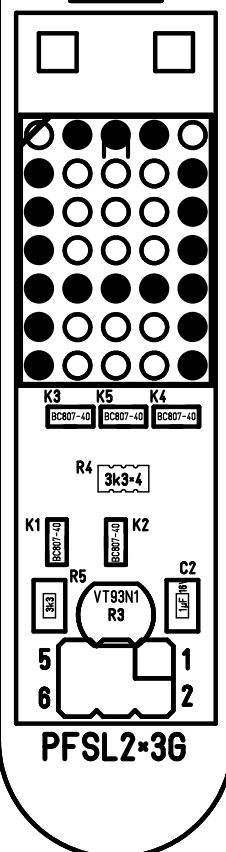
- Kupfer
- Lötstop
- Lötpaste
- Positionsdruck
- Bauteilwerte

W006L005V002  
W006L005V002

W006L005V002

<b>wienstroth Elektronikentwicklung</b> <b>Am Deutschherrenberg 33</b> <b>D-35578 Wetzlar</b> Alle Rechte vorbehalten!		Telefon: auf Nachfrage e-mail: jw@hw-entwickler.de Fax: 03222-1168698
Komponente: W006Z005V003 Aufbau-Dokument: W006L005V002 Hauptdokument: W006Z005V003 Vorgänger: W006Z005V002	Aufbauart: Leiterplatte Darstellungsart: Leiterplattenansicht Variante: Stromspar-Orange Status: Freigabe	
Projekt: Magnetbake Komponente: Geocaching Reaktivlicht auf AVR-Basis, 5x7 LED-DotMatrix Änderung: Reaktivlicht als RC-Glied		
Ersteller: J. Wienstroth Datum: 03.03.14	Format: A4 Restriktion: (c) 2014 www.hw-entwickler.de	M: 2:1

TA07-11SEKWA



3,6V Li  
U2  
U1  
PETling12

## Dargestellte Ebenen

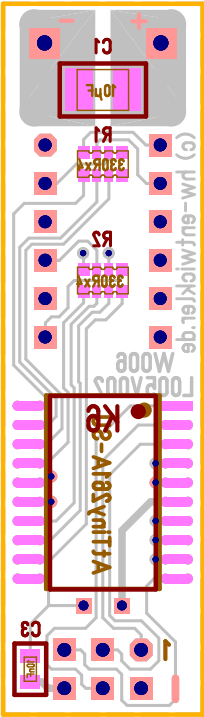
- ■ Global  
 → ■ Leiterplattenkontur  
 → ■ Dokumentation  
 Bohrungen  
Oberseite  
 Kupfer  
 Lötstop  
 Lötpaste  
 → ■ Positionsdruck  
 → ■ Bauteilwerte

## Unterseite

Kupfer  
 Lötstop  
 Lötpaste  
 Positionsdruck  
 Bauteilwerte

W006L005V002

<b>wienstroth Elektronikentwicklung</b> <b>Am Deutscherberg 33</b> <b>D-35578 Wetzlar</b> <small>Alle Rechte vorbehalten!</small>		Telefon: auf Nachfrage e-mail: jw@hw-entwickler.de Fax: 03222-1168698
Komponente: W006Z005V003 Aufbau-Dokument: W006L005V002 Hauptdokument: W006Z005V003 Vorgänger: W006Z005V002	Aufbauart: Leiterplatte Darstellungsart: Leiterplattenansicht Variante: Stromspar-Orange Status: Freigabe	
Projekt: Magnetbake Komponente: Geocaching Reaktivlicht auf AVR-Basis, 5x7 LED-DotMatrix Änderung: Reaktivlicht als RC-Glied		
Ersteller: J. Wienstroth Datum: 03.03.14	Format: A4 Restriktion: (c) 2014 www.hw-entwickler.de	M: 2:1



## Dargestellte Ebenen

- Global**
- ■ Leiterplattenkontur
  - ■ Dokumentation
  - ■ Bohrungen

### Oberseite

- Kupfer
- Lötstop
- Lötpaste
- Positionsdruck
- Bauteilwerte

### Unterseite

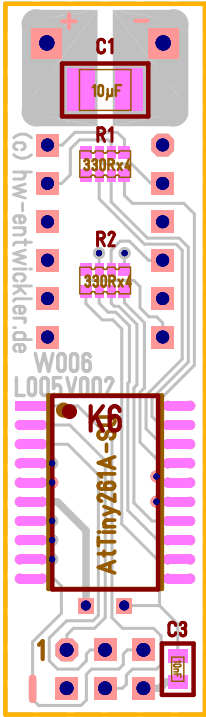
- ■ Kupfer
- ■ Lötstop
- ■ Lötpaste
- ■ Positionsdruck
- ■ Bauteilwerte

W006Z005V003  
W006L005V002  
W006Z005V003  
W006Z005V002  
W006Z005V003

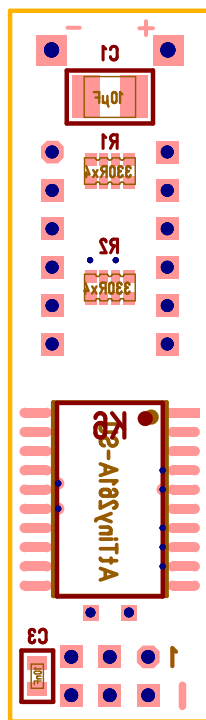
<b>wienstroth Elektronikentwicklung</b> <b>Am Deutscherberg 33</b> <b>D-35578 Wetzlar</b> <small>Alle Rechte vorbehalten!</small>		Telefon:	auf Nachfrage
		e-mail:	jw@hw-entwickler.de
		Fax:	03222-1168698
<b>Komponente:</b>	W006Z005V003	<b>Aufbauart:</b>	Leiterplatte
<b>Aufbau-Dokument:</b>	W006L005V002	<b>Darstellungsart:</b>	Leiterplattenansicht
<b>Hauptdokument:</b>	W006Z005V003	<b>Variante:</b>	Stromspar-Orange
<b>Vorgänger:</b>	W006Z005V002	<b>Status:</b>	Freigabe
<b>Projekt:</b>	Magnetbake		
<b>Komponente:</b>	Geocaching Reaktivlicht auf AVR-Basis, 5x7 LED-DotMatrix		
<b>Änderung:</b>	Reaktivlicht als RC-Glied		
<b>Ersteller:</b>	J. Wienstroth	<b>Format:</b>	A4 M: 2:1
<b>Datum:</b>	03.03.14	<b>Restriktion:</b>	(c) 2014 www.hw-entwickler.de

Datum: 03.03.14		Ersteller: J. Wienstroth		Restriktion: (c) 2014 www.hw-entwickler.de		Format: A4		M: 2:1	
Änderung:		Reaktivität als RC-Glied		Komponente: Geoschwing Reaktivität auf AVR-Basis, 5x7 LED-DotMatrix		Projekt: Magnetkake			
Vorgänger: W006Z005V002		Hauptdokument: W006Z005V003		Aufbau-Dokument: W006L005V002		Komponente: W006Z005V003			
Status: Freigabe		Variante: Stromspar-Orange		Darstellung: Leiterplattensicht		Aufbau: Leiterplatte			
Fax: 03322-118898		e-mail: hw@hw-entwickler.de		Telefon: 03322-118898		auf Nachfrage			
Alle Rechte vorbehalten!		D-35578 Weetal		Am Deutscherdenweg 33		Wienstroth Elektronikentwicklung			

W006L005V002  
W006L005V002  
W006L005V002  
W006L005V002



## Dargestellte Ebenen



## Dargestellte Ebenen

- Global
  - Leiterplattenkontur
  - Dokumentation
  - Bohrungen

### Oberseite

- Kupfer
- Lötstop
- Lötpaste
- Positionsdruck
- Bauteilwerte

### Unterseite

- Kupfer
- Lötstop
- Lötpaste
- Positionsdruck
- Bauteilwerte

500V200J800W

500V200J800W

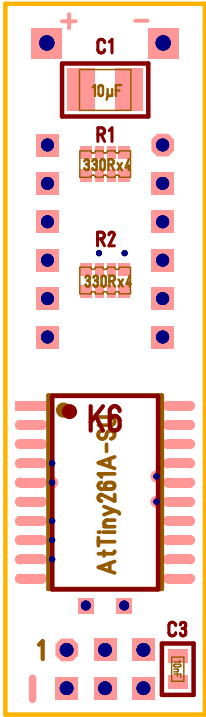
<b>wienstroth Elektronikentwicklung</b> <b>Am Deutscherherberg 33</b> <b>D-35578 Wetzlar</b> <small>Alle Rechte vorbehalten!</small>		Telefon:	auf Nachfrage
		e-mail:	jw@hw-entwickler.de
		Fax:	03222-1168698
<b>Komponente:</b> W006Z005V003		<b>Aufbauart:</b> Leiterplatte	
Aufbau-Dokument: W006L005V002		<b>Darstellungsart:</b> Leiterplattenansicht	
Hauptdokument: W006Z005V003		<b>Variante:</b> Stromspar-Orange	
Vorgänger: W006Z005V002		<b>Status:</b> Freigabe	
Projekt: Magnetbake			
Komponente: Geocaching Reaktivlicht auf AVR-Basis, 5x7 LED-DotMatrix			
Änderung: Reaktivlicht als RC-Glied			
Ersteller:	J. Wienstroth	Format:	A4 M: 2:1
Datum:	03.03.14	Restriktion:	(c) 2014 www.hw-entwickler.de



Datum: 03.03.14		Ersteller: J. Wienstroth		Restriktion: (c) 2014 www.hw-entwickler.de		Format: A4		M: 2:1	
Änderung:		Reaktivität als RC-Glied		Komponente: Geoschwing Reaktivität auf AVR-Basis, 5x7 LED-DotMatrix		Projekt: Magnetkake			
Vorgänger: W006Z005V003		Hauptdokument: W006Z005V003		Aufbau-Dokument: W006L005V003		Komponente: W006Z005V003			
Status: Freigabe		Variante: Stromspar-Orange		Darstellungsort: Leiterplattensicht		Außensart: Leiterplatte			
Fax: 03322-118898		e-mail: hw@hw-entwickler.de		Telefon: auf Nachfrage		Wienstroth Elektronikentwicklung Am Deutschenweg 33 D-35578 Wetzlar Alle Rechte vorbehalten!			

W006L005V002

W006L005V002



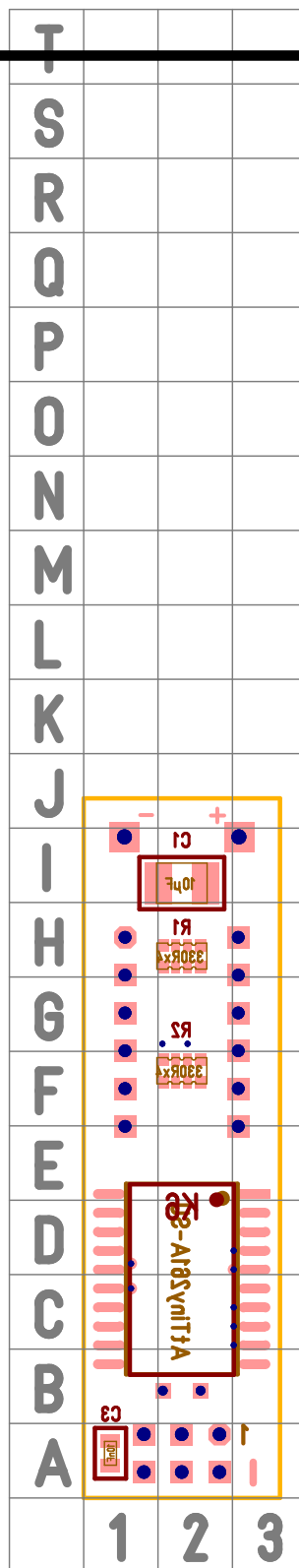
Dargestellte Ebenen

- Global**

  - Leiterplattenkontur
  - Dokumentation
  - Bohrungen
- Oberrseite**

  - Kuiter
  - Lötstop
  - Lötaste
  - Positiondruck
  - Beitwert
- Unterrseite**

  - Kuiter
  - Lötstop
  - Lötaste
  - Positiondruck
  - Beitwert



## Dargestellte Ebenen

- Global**
- Leiterplattenkontur
  - Dokumentation
  - Bohrungen

### Oberseite

Kupfer  
Lötstop  
Lötpaste  
Positionsdruck  
Bauteilwerte

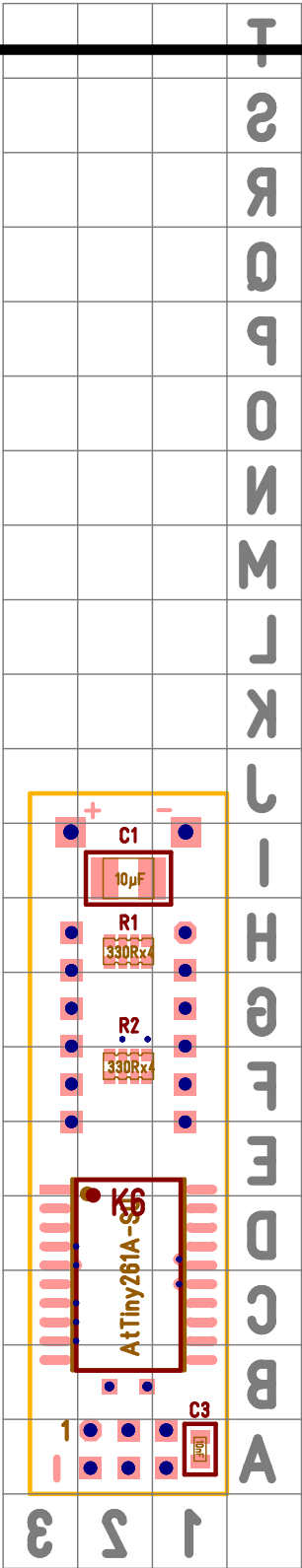
### Unterseite

- Kupfer
- Lötstop
- Lötpaste
- Positionsdruck
- Bauteilwerte

<b>wienstroth Elektronikentwicklung</b> <b>Am Deutscherenberg 33</b> <b>D-35578 Wetzlar</b> <small>Alle Rechte vorbehalten!</small>		Telefon: auf Nachfrage e-mail: jw@hw-entwickler.de Fax: 03222-1168698
<b>Komponente:</b> W006Z005V003 Aufbau-Dokument: W006L005V002 Hauptdokument: W006Z005V003 Vorgänger: W006Z005V002	<b>Aufbauart:</b> Leiterplatte <b>Darstellungsart:</b> Leiterplattenansicht <b>Variante:</b> Stromspar-Orange <b>Status:</b> Freigabe	
Projekt: Magnetbake Komponente: Geocaching Reaktivlicht auf AVR-Basis, 5x7 LED-DotMatrix Änderung: Reaktivlicht als RC-Glied		
Ersteller: J. Wienstroth Datum: 03.03.14	Format: A4 Restriktion: (c) 2014 www.hw-entwickler.de	M: 2:1

W006Z005V003

W006Z005V003



Dargestellte Ebenen

- Global

Leiterplattenkontur

Dokumentation

Bohrungen
- Oberrseite

Kufler

Lststop

Ltpaste

Positiondruck

Barlelwerte
- Unterrseite

Kufler

Lststop

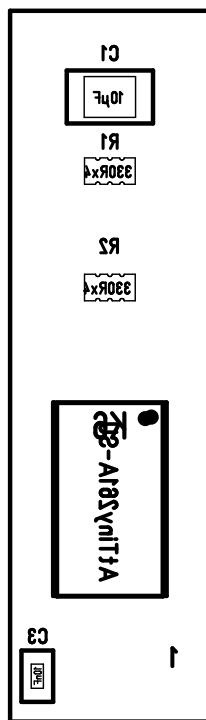
Ltpaste

Positiondruck

Barlelwerte

W006L005V002  
W006L005V002

Datum:	03.03.14	Ersteller:	J. Wiernstroth	Restriktion:	M: 2:1
Änderung:	Reaktivitt als RC-Glied	Komponente:	Geoschnung Reaktivitt auf AVR-Basis, 5x7 LED-DotMatrix	Status:	Freigabe
Vorgnger:	W006S005V003	Aufbau-Dokument:	W006L005V003	Darstellungssart:	Leiterplatte
Hauptdokument:	W006S005V003	Status:	Freigabe	Variant:	Stromspar-Orang
Aufbau-Dokument:	W006L005V003	Darstellungssart:	Leiterplatte	Aufbauart:	Leiterplatte
Komponente:	W006S005V003	Alle Rechte vorbehalten!	D-35578 Wezlar	Am Deutscherndebg 33	wienstroth Elektronikentwicklung
Telefon:	03322-118898	e-mail:	jw@hw-entw.ckler.de	Fax:	03322-118898
auf Nachfrage					



## Dargestellte Ebenen

- ■ Global
- ■ Leiterplattenkontur
- ■ Dokumentation
- Bohrungen

### Oberseite

Kupfer  
Lötstop  
Lötpaste  
Positionsdruck  
Bauteilwerte

### Unterseite

Kupfer  
Lötstop  
Lötpaste

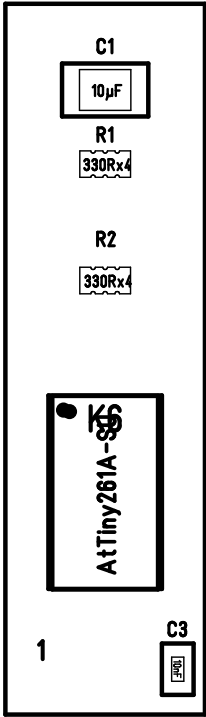
- ■ Positionsdruck
- ■ Bauteilwerte

500V200J800W

<b>wienstroth Elektronikentwicklung</b> <b>Am Deutscherherberg 33</b> <b>D-35578 Wetzlar</b> <small>Alle Rechte vorbehalten!</small>		Telefon: auf Nachfrage e-mail: jw@hw-entwickler.de Fax: 03222-1168698
Komponente: W006Z005V003 Aufbau-Dokument: W006L005V002 Hauptdokument: W006Z005V003 Vorgänger: W006Z005V002	Aufbauart: Leiterplatte Darstellungsart: Leiterplattenansicht Variante: Stromspar-Orange Status: Freigabe	
Projekt: Magnetbake Komponente: Geocaching Reaktivlicht auf AVR-Basis, 5x7 LED-DotMatrix Änderung: Reaktivlicht als RC-Glied		
Ersteller: J. Wienstroth Datum: 03.03.14	Format: A4 Restriktion: (c) 2014 www.hw-entwickler.de	M: 2:1

Datum:	03.03.14	Erstellt:	J. Wienstroth	Restriktion:	(c) 2014 www.hw-entwickler.de	Format:	A4	M: 2:1
Änderung:	Reaktivität als RC-Glied	Komponente:	Geoschwing Reaktivität auf AVR-Basis, 5x7 LED-DotMatrix	Projekt:	Magnetkake	Status:	Freigabe	Stromspar-Orang
Vorgänger:	W006Z005V003	Hauptdokument:	W006Z005V003	Variante:	Stromspar-Orang	Darstellung:	Leiterplattensicht	Leiterplatte
Aufbau-Dokument:	W006L005V003	Komponente:	W006Z005V003	Aufbau:	Leiterplatte	Fax:	03322-118898	03322-118898
Alle Rechte vorbehalten!	D-35278 Weitzlar	Am Deutschnenberg 33	Wienstroth Elektronikentwicklung	Telefon:	03322-118898	e-mail:	hw@hw-entwickler.de	auf Nachfrage

W006L005V002



## Dargestellte Ebenen

- Global
  - Leiterplattensicht
  - Dokumentation
  - Bohrungen
- Oberrseite
  - Kupfer
  - Lötstop
  - Lötaste
  - Positionsbdruck
  - Bohrwerte
- Unterrseite
  - Kupfer
  - Lötstop
  - Lötaste
  - Positionsbdruck
  - Bohrwerte